



**ประกาศองค์การบริหารส่วนตำบลเสม็ด**  
**เรื่อง การกำหนดโครงสร้างส่วนราชการและระดับตำแหน่งขององค์การบริหารส่วนตำบลเสม็ด**  
**เป็นองค์การบริหารส่วนตำบล ประเภทสามัญ**

.....

ด้วยคณะกรรมการพนักงานส่วนตำบลจังหวัดสุรินทร์ (ก.อบต.จังหวัดสุรินทร์) ได้ประกาศเปลี่ยนแปลงโครงสร้างส่วนราชการและระดับตำแหน่งของพนักงานส่วนตำบลจากเดิมให้เป็นไปตามขนาดขององค์การบริหารส่วนตำบล คือ ขนาดใหญ่ ขนาดกลาง และขนาดเล็ก แก้ไขให้เป็นไปตามประเภทองค์การบริหารส่วนตำบล ประเภทสามัญ ประเภทสามัญ ระดับสูง และประเภทพิเศษ ตามประกาศคณะกรรมการพนักงานส่วนตำบลจังหวัดสุรินทร์ เรื่อง หลักเกณฑ์และเงื่อนไขเกี่ยวกับการบริหารงานบุคคลขององค์การบริหารส่วนตำบล แก้ไขเพิ่มเติม (ฉบับที่ ๖๕) ลงวันที่ ๑๐ มีนาคม พ.ศ. ๒๕๖๓

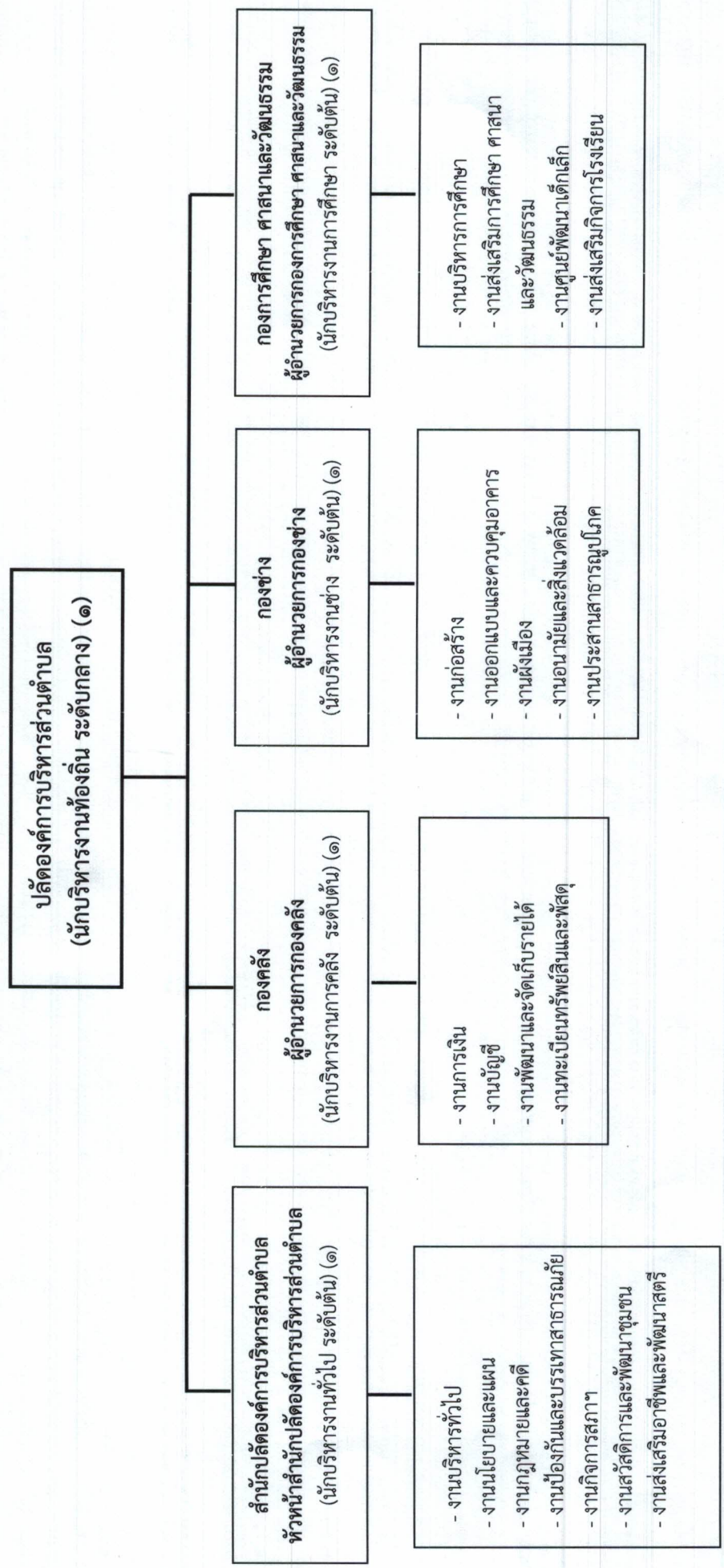
ฉะนั้น อาศัยอำนาจตามความในมาตรา ๑๕ ประกอบมาตรา ๒๕ วรรคเจ็ด แห่งพระราชบัญญัติระเบียบบริหารงานบุคคลส่วนท้องถิ่น พ.ศ. ๒๕๔๒ และคณะกรรมการพนักงานส่วนตำบลจังหวัดสุรินทร์ ในการประชุมครั้งที่ ๔/๒๕๖๓ เมื่อวันที่ ๒๘ เมษายน ๒๕๖๓ กำหนดให้องค์การบริหารส่วนตำบลเสม็ด เป็นองค์การบริหารส่วนตำบล ประเภทสามัญ และได้จัดทำโครงสร้างส่วนราชการและระดับตำแหน่งพนักงานส่วนตำบลในแผนอัตรากำลัง ๓ ปี เป็นไปตามเงื่อนไขของประเภทองค์การบริหารส่วนตำบลแล้ว ดังรายละเอียดแนบท้ายประกาศนี้

ประกาศ ณ วันที่ ๕ พฤษภาคม พ.ศ. ๒๕๖๓

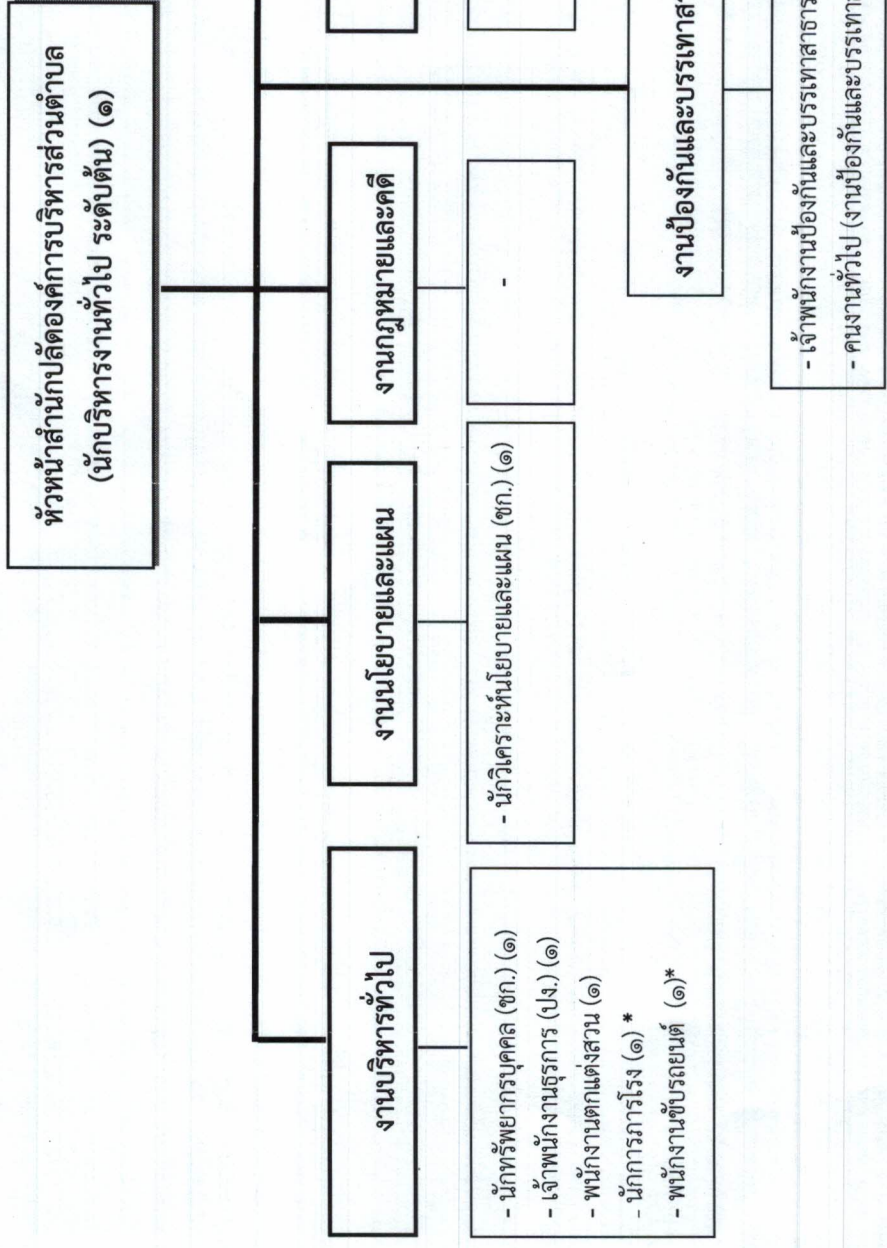
(นายนาครินทร์ สาทิพจันทร์)  
นายกองค์การบริหารส่วนตำบลเสม็ด

โครงสร้างส่วนราชการขององค์การบริหารส่วนตำบลเสมีจ  
แบบท้ายประกาศองค์การบริหารส่วนตำบลเสมีจ

เรื่อง การกำหนดโครงสร้างส่วนราชการและระดับตำแหน่งขององค์การบริหารส่วนตำบลเสมีจ  
เป็นองค์การบริหารส่วนตำบล ระดับสามัญ ลงวันที่ ๕ พฤษภาคม พ.ศ. ๒๕๖๓

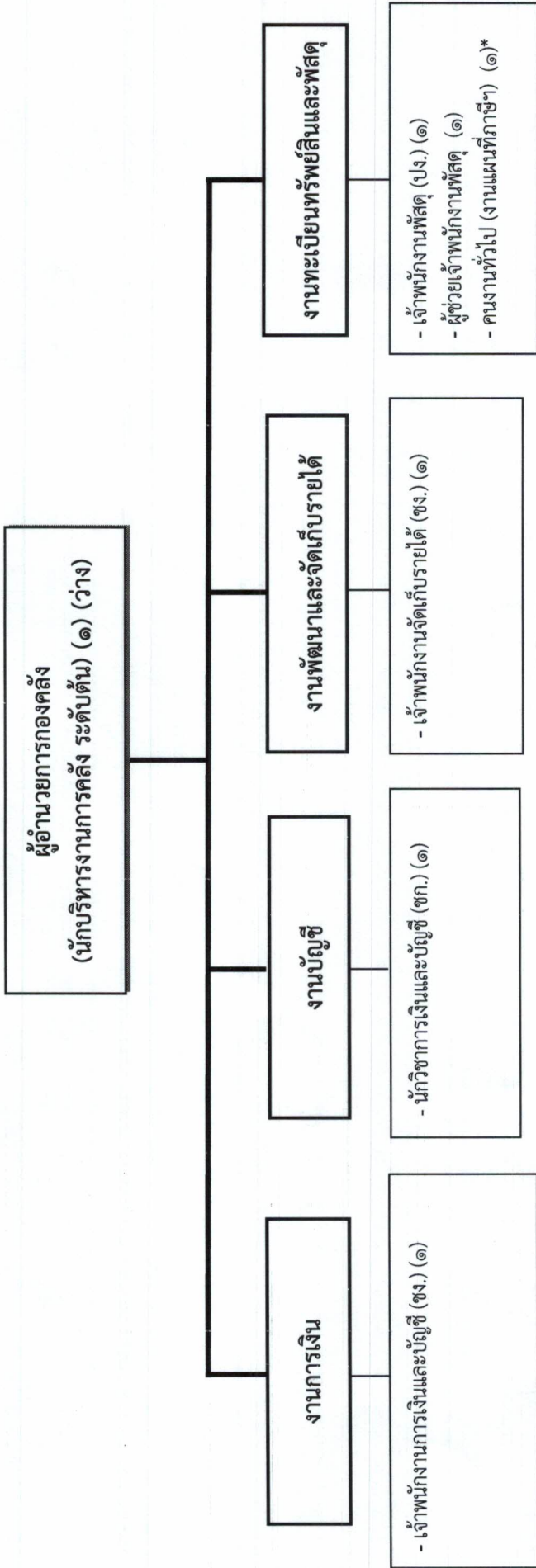


# โครงสร้างสำนักปลัดองค์การบริหารส่วนตำบล



ระดับ จำนวน	อำนาจการท้องถิ่น			วิชาการ				ทั่วไป		ลูกจ้างประจำ		พนักงานจ้าง		รวม
	ต้น	กลาง	สูง	จำนวนการ	จำนวนการพิเศษ	เชี่ยวชาญ	ปฏิบัติงาน	ชำนาญงาน	อาวุโส	การกิจ	ทั่วไป*	รวม		
๑	-	-	-	๓	-	-	๒	-	-	-	๒	๓	๑๑	

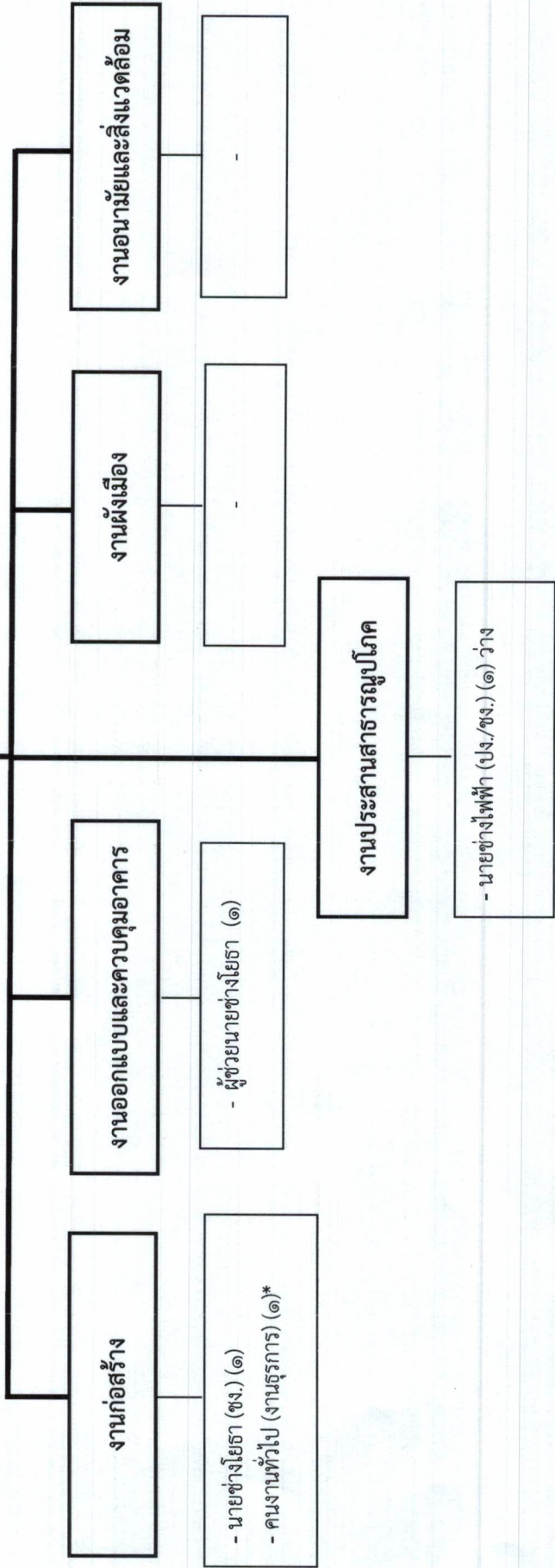
**โครงสร้างองค์กร**



ระดับ	อำนาจการท้องถิ่น			วิชาการ				ทั่วไป			ลูกจ้างประจำ		พนักงานจ้าง		รวม
	ต้น	กลาง	สูง	จำนวนการ	ชำนาญการ	เชี่ยวชาญพิเศษ	เชี่ยวชาญ	ปฏิบัติงาน	ชำนาญงาน	อาวุโส	การกิจ	ทั่วไป*	รวม		
จำนวน	๑	-	-	๑	-	-	-	๑	๒	-	-	๑	๑	๑	๗

โครงสร้างกองช่าง

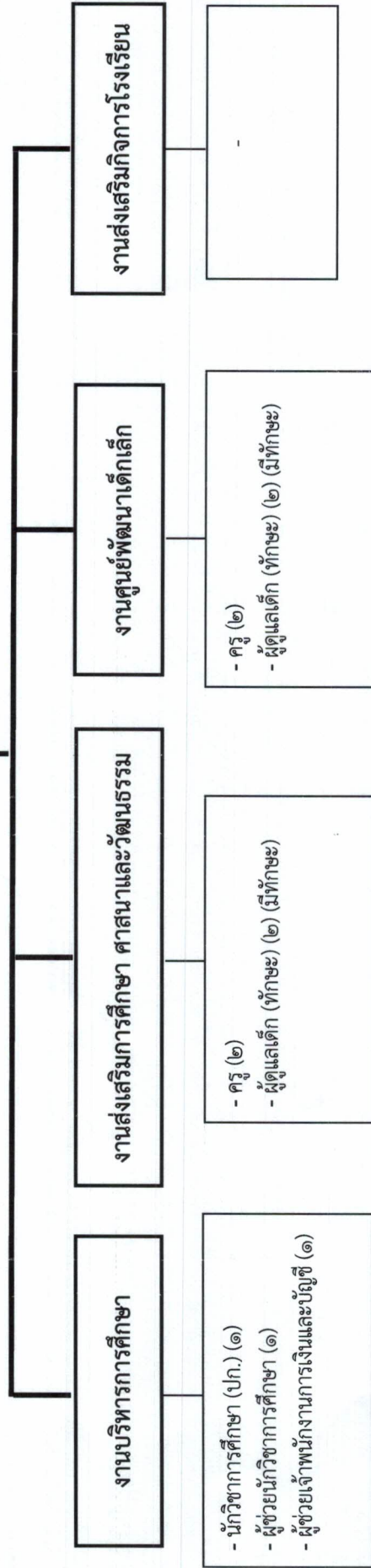
ผู้อำนวยการกองช่าง  
(นักบริหารงานช่าง ระดับต้น) (๑)



ระดับ	อำนาจการท้องถิ่น		วิชาการ				ทั่วไป		ถูกจ้างประจำ		พนักงานจ้าง		รวม
	ต้น	กลาง	ชำนาญการ	ชำนาญการพิเศษ	เชี่ยวชาญ	ปฏิบัติงาน	ชำนาญงาน	อาวุโส	ภารกิจ	ทั่วไป*			
จำนวน	๑	-	-	-	-	๑	๑	-	-	๑	๑	๕	

โครงสร้างกองการศึกษา ศาสนาและวัฒนธรรม

ผู้อำนวยการกองการศึกษา ศาสนาและวัฒนธรรม  
(นักบริหารงานการศึกษา ระดับต้น) (๑) (ว่าง)



ระดับ	อำนาจการท้องถิ่น			วิชาการ				ทั่วไป			พนักงานจ้าง		รวม
	ต้น	กลาง	สูง	ชำนาญการ	ชำนาญการพิเศษ	เชี่ยวชาญ	ปฏิบัติงาน	ชำนาญงาน	อาวุโส	ถูกจ้างประจำ	ภารกิจ	ทั่วไป*	
จำนวน	๑	-	-	๒	-	-	-	-	-	-	๔	-	๘

**ระดับตำแหน่งสายงานผู้บริหารขององค์การบริหารส่วนตำบลเสมีจ**  
**แนบท้ายประกาศองค์การบริหารส่วนตำบลเสมีจ**  
**เรื่อง การกำหนดโครงสร้างส่วนราชการและระดับตำแหน่งขององค์การบริหารส่วนตำบลเสมีจ**  
**เป็นองค์การบริหารส่วนตำบล ประเภทสามัญ**

ลงวันที่ ๕ พฤษภาคม พ.ศ. ๒๕๖๓

ตำแหน่งพนักงานส่วนตำบลสายงานผู้บริหาร ตามโครงสร้างองค์การบริหารส่วนตำบล ประเภทสามัญ				
ชื่อตำแหน่งในการบริหารงาน	ชื่อตำแหน่งในสายงาน	ตำแหน่งประเภท	ระดับตำแหน่ง	หมายเหตุ
๑. ปลัดองค์การบริหารส่วนตำบล	นักบริหารงานท้องถิ่น	บริหารท้องถิ่น	ระดับกลาง	ตำแหน่งและระดับเดิม
สำนักปลัดองค์การบริหารส่วนตำบล	นักบริหารงานทั่วไป	อำนวยความสะดวก	ระดับต้น	ตำแหน่งและระดับเดิม
กองคลัง	นักบริหารงานการคลัง	อำนวยความสะดวก	ระดับต้น	ตำแหน่งและระดับเดิม
๓. ผู้อำนวยการกองคลัง	นักบริหารงานช่าง	อำนวยความสะดวก	ระดับต้น	ตำแหน่งและระดับเดิม
กองช่าง	นักบริหารงานช่าง	อำนวยความสะดวก	ระดับต้น	ตำแหน่งและระดับเดิม
๔. ผู้อำนวยการกองช่าง	นักบริหารงานการศึกษา	อำนวยความสะดวก	ระดับต้น	ตำแหน่งและระดับเดิม
กองการศึกษา ศาสนาและวัฒนธรรม	นักบริหารงานการศึกษา	อำนวยความสะดวก	ระดับต้น	ตำแหน่งและระดับเดิม
๕. ผู้อำนวยการกองการศึกษา ศาสนาและวัฒนธรรม				

บัญชีกำหนดระดับตำแหน่งพนักงานส่วนตำบลและพนักงานจ้าง แขนงท้ายประกาศองค์การบริหารส่วนตำบลเดิมจ  
เรื่อง การกำหนดโครงสร้างส่วนราชการและระดับตำแหน่งขององค์การบริหารส่วนตำบลเดิมจ ลงวันที่ ๕ พฤษภาคม ๒๕๖๓

ลำดับ ที่	ตำแหน่งเลขที่	ชื่อ - สกุล ผู้ดำรงตำแหน่ง	ชื่อตำแหน่งในการบริหารงาน/ ชื่อตำแหน่งพนักงานครู/ลูกจ้างประจำ	ชื่อตำแหน่งในสายงาน /ชื่อตำแหน่งพนักงานจ้าง	ตำแหน่งประเภท	ระดับ/ วิทยฐานะ	หมายเหตุ
๑	๖๘-๓๐-๑๐๑-๑๐๑	นางเรืองรอง อรุณวรรณะ	ปลัดองค์การบริหารส่วนตำบล	นักบริหารงานท้องถิ่น	บริหารท้องถิ่น	กลาง	
<b>สำนักปลัดองค์การบริหารส่วนตำบล</b>							
๒	๖๘-๓๐-๑๐๑-๒๐๑	นางสาวตติมาณีนท์ สาทิพจันทร์	หัวหน้าสำนักงานปลัดองค์การบริหารส่วนตำบล	นักบริหารงานทั่วไป	อำนาจการท้องถิ่น	ต้น	
๓	๖๘-๓๐-๑๐๑-๓๐๑	นางสาวณัฐธิชา สุมาลัย	นักทรัพยากรบุคคล	นักทรัพยากรบุคคล	วิชาการ	ชำนาญการ	
๔	๖๘-๓๐-๑๐๑-๓๐๑	นางสาวปนิชยา พนารินทร์	นักวิเคราะห์นโยบายและแผน	นักวิเคราะห์นโยบายและแผน	วิชาการ	ชำนาญการ	
๕	๖๘-๓๐-๑๐๑-๓๐๑	นายพงษ์ศักดิ์ กวดใต้	นักพัฒนาชุมชน	นักพัฒนาชุมชน	วิชาการ	ชำนาญการ	
๖	๖๘-๓๐-๑๐๑-๔๐๑	นางสาวนันทรัฐร์ สาทิพจันทร์	เจ้าพนักงานธุรการ	เจ้าพนักงานธุรการ	ทั่วไป	ปฏิบัติงาน	
๗	๖๘-๓๐-๑๐๑-๔๕๐	นายจิระศักดิ์ จิตต์เจริญชัย	เจ้าพนักงานป้องกันและบรรเทาสาธารณภัย	เจ้าพนักงานป้องกันและบรรเทาสาธารณภัย	ทั่วไป	ปฏิบัติงาน	
<b>พนักงานจ้างตามภารกิจ (ประเภทผู้มีความรู้)</b>							
๘	-	นายพร้อมพงษ์ บุญเลิศ	-	ผู้ช่วยนักพัฒนาชุมชน	-	-	สัญญาจ้าง ๑ ต.ค.๖๐-๓๐ ก.ย.๖๓
<b>พนักงานจ้างตามภารกิจ (ประเภทผู้มีทักษะ)</b>							
๙	-	นายสุวรรณ์ สีตา	-	พนักงานตกแต่งสวน	-	-	สัญญาจ้าง ๑ ต.ค.๖๐-๓๐ ก.ย.๖๓
<b>พนักงานจ้างทั่วไป</b>							
๑๐	-	นางสาวมลฤดี พางาม	-	นักการภารโรง	-	-	สัญญาจ้าง ๑ ต.ค.๖๒-๓๐ ก.ย.๖๓
๑๑	-	นายณัฐพล ยงเพชร	-	พนักงานขับรถยนต์	-	-	สัญญาจ้าง ๑ ต.ค.๖๒-๓๐ ก.ย.๖๓
๑๒	-	นายสุนทร คำดี	-	คนงานทั่วไป (งานป้องกันฯ)	-	-	สัญญาจ้าง ๑ เม.ย.๖๓-๓๐ ก.ย.๖๓
<b>กองคลัง</b>							
๑๓	๖๘-๓๐-๑๐๔-๒๐๑	-ว่าง-	ผู้อำนวยการกองคลัง	นักบริหารงานการคลัง	อำนาจการท้องถิ่น	ต้น	ว่าง/รอการบรรจุจากบัญชี ก.อบต.
๑๔	๖๘-๓๐-๑๐๔-๓๐๑	นางจุฬารัตน์ วุฒิยา	นักวิชาการเงินและบัญชี	นักวิชาการเงินและบัญชี	วิชาการ	ชำนาญการ	
๑๕	๖๘-๓๐-๑๐๔-๒๐๑	นางชุลีพร นวกฤษ	เจ้าพนักงานการเงินและบัญชี	เจ้าพนักงานการเงินและบัญชี	ทั่วไป	ชำนาญงาน	
๑๖	๖๘-๓๐-๑๐๔-๒๐๑	นางสาขมนันต์ ดาศรี	เจ้าพนักงานพัสดุ	เจ้าพนักงานพัสดุ	ทั่วไป	ปฏิบัติงาน	
๑๗	๖๘-๓๐-๑๐๔-๒๐๑	นายภักดิ์ บุญศิริ	เจ้าพนักงานพัสดุ	เจ้าพนักงานจัดเก็บรายได้	ทั่วไป	ชำนาญงาน	
<b>พนักงานจ้างตามภารกิจ (ประเภทผู้มีความรู้)</b>							
๑๘	-	นายชูชาติ ฝ่ายสงค์	-	ผู้ช่วยเจ้าพนักงานพัสดุ	-	-	สัญญาจ้าง ๑ มิ.ย.๖๑-๓๐ ก.ย.๖๓
<b>พนักงานจ้างทั่วไป</b>							
๑๙	-	นายบุญส่ง สุมาลัย	-	คนงานทั่วไป (งานแผนที่ภาษี)	-	-	สัญญาจ้าง ๑ ต.ค.๖๒-๓๐ ก.ย.๖๓

ลำดับ ที่	ตำแหน่งเลขที่	ชื่อ - สกุล ผู้ดำรงตำแหน่ง	ชื่อตำแหน่งในการบริหารงาน/ ชื่อตำแหน่งพนักงานครู/ลูกจ้างประจำ	ชื่อตำแหน่งในสายงาน /ชื่อตำแหน่งพนักงานจ้าง	ตำแหน่งประเภท	ระดับ/ วิทยฐานะ	หมายเหตุ
	กองช่าง						
๒๐	๖๘-๓-๐๕-๒๑๐๓-๐๐๑	นายววย สริมงาม	ผู้อำนวยการกองช่าง	นักบริหารงานช่าง	อำนาจการท้องถิ่น	ต้น	
๒๑	๖๘-๓-๐๕-๔๗๐๑-๐๐๑	นายอัครเดช มีพร้อม	นายช่างโยธา	นายช่างโยธา	ทั่วไป	ชำนาญงาน	
๒๒	๖๘-๓-๐๕-๔๗๐๖-๐๐๑	-ว่าง-	นายช่างไฟฟ้า	นายช่างไฟฟ้า	ทั่วไป	ปง./ชง.	ร้องขอให้ กสท.สอบแข่งขันแทน
๒๓							
	พนักงานจ้างตามภารกิจ (ประเภทผู้มีคุณวุฒิ)						
	-	นายณรงค์ เครือศรี	-	ผู้ช่วยนายช่างโยธา	-	-	สัญญาจ้าง ๑ ต.ค.๖๐-๓๐ ก.ย.๖๓
๒๔							
	พนักงานจ้างทั่วไป						
	-	นางบุญรัตน์ ทองพันธ์	-	คณงานทั่วไป (งานธุรการ)	-	-	สัญญาจ้าง ๑ ต.ค.๖๒-๓๐ ก.ย.๖๓
	กองการศึกษา ศาสนาและวัฒนธรรม						
๒๕	๖๘-๓-๐๘-๒๑๐๗-๐๐๑	-ว่าง-	ผ.อ.กองการศึกษา ศาสนาและวัฒนธรรม	นักบริหารงานการศึกษา	อำนาจการท้องถิ่น	ต้น	ว่าง/รอการบรรจุจากบัญชี ก.อบต.
๒๖	๖๘-๓-๐๘-๓๘๐๓-๐๐๑	นางวรรณาภรณ์ มั่นศักดิ์	นักวิชาการศึกษา	นักวิชาการศึกษา	วิชาการ	ปฏิบัติการ	
	พนักงานจ้างตามภารกิจ (ประเภทผู้มีคุณวุฒิ)						
๒๗	-	นางสาวดวงกมลฉัตร ไชยพันธ์	-	ผู้ช่วยนักวิชาการศึกษา	-	-	สัญญาจ้าง ๑ ต.ค.๖๐-๓๐ ก.ย.๖๓
๒๘	-	นางสาววารุณีย์ รัตนจิโรจน์	-	ผู้ช่วยเจ้าพนักงานการเงินและบัญชี	-	-	สัญญาจ้าง ๑ ต.ค.๖๐-๓๐ ก.ย.๖๓
	ศูนย์พัฒนาเด็กเล็กบ้านหนองม้า						
๒๙	๖๘-๓-๐๘-๒๒๒๓-๘๓๘	นางรัชชัญญา วุฒิยา	ครู	ครู (รับเงินเดือนอันดับ คศ.๒)	สายงานการสอน	ชำนาญการ	
	พนักงานจ้างตามภารกิจ (ประเภทผู้มีทักษะ)						
๓๐	-	นางรัชฎีลักษณ์ ทองทา	-	ผู้ดูแลเด็ก (ทักษะ) (เงินอุดหนุน)	-	-	สัญญาจ้าง ๑ ต.ค.๖๐-๓๐ ก.ย.๖๓
	ศูนย์พัฒนาเด็กเล็กบ้านสังแก						
๓๑	๖๘-๓-๐๘-๒๒๒๓-๘๓๗	นางสาวที่รินทร์ กวดแก้ว	ครู	ครู (รับเงินเดือนอันดับ คศ.๒)	สายงานการสอน	ชำนาญการ	
	พนักงานจ้างตามภารกิจ (ประเภทผู้มีทักษะ)						
๓๒	-	นางสาวฉวย แอ่งสุข	-	ผู้ดูแลเด็ก(ทักษะ) (เงินอุดหนุน)	-	-	สัญญาจ้าง ๑ ต.ค.๖๐-๓๐ ก.ย.๖๓

(ลงชื่อ).....ผู้รับรองความถูกต้อง

(นางเรืองรอง อรุณวรรณนะ)

ปลัดองค์การบริหารส่วนตำบลเสมีจ