



ประกาศองค์การบริหารส่วนตำบลเสม็ด  
เรื่อง ประกาศกำหนดส่วนราชการและโครงสร้างการแบ่งส่วนราชการตามแผนอัตรากำลัง ๓ ปี  
ประจำปีงบประมาณ พ.ศ. ๒๕๖๑ - ๒๕๖๓ (ปรับปรุงครั้งที่ ๑) พ.ศ. ๒๕๖๓

อาศัยอำนาจตามความในมาตรา ๒๕ วรรคเจ็ด ประกอบมาตรา ๑๕ แห่งพระราชบัญญัติระเบียบบริหารงานบุคคลส่วนท้องถิ่น พ.ศ. ๒๕๔๒ ข้อ ๑๘ ข้อ ๒๓๒ ของประกาศคณะกรรมการพนักงานส่วนตำบล จังหวัดสุรินทร์ เรื่อง หลักเกณฑ์และเงื่อนไขเกี่ยวกับการบริหารงานบุคคลขององค์การบริหารส่วนตำบล พ.ศ. ๒๕๔๕ ลงวันที่ ๔ ธันวาคม ๒๕๔๕ และฉบับที่แก้ไขเพิ่มเติม และมติคณะกรรมการพนักงานส่วนตำบล จังหวัดสุรินทร์ ในการประชุมครั้งที่ ๕/๒๕๖๓ เมื่อวันที่ ๒๖ พฤษภาคม ๒๕๖๓ จึงประกาศกำหนดส่วนราชการ และโครงสร้างการแบ่งส่วนราชการขององค์การบริหารส่วนตำบลเสม็ด ดังรายละเอียดแนบท้ายนี้

๑. สำนักปลัดองค์การบริหารส่วนตำบล มีหน้าที่ความรับผิดชอบเกี่ยวกับราชการทั่วไปของ องค์การบริหารส่วนตำบล และราชการที่ได้กำหนดให้เป็นหน้าที่ของกอง หรือส่วนราชการใดในองค์การบริหาร ส่วนตำบลโดยเฉพาะ รวมทั้งกำกับและเร่งรัดการปฏิบัติราชการของส่วนราชการในองค์การบริหารส่วนตำบลให้ เป็นไปตามนโยบาย แนวทางและแผนการปฏิบัติราชการขององค์การบริหารส่วนตำบล มีการแบ่งส่วนราชการ ภายนอกเป็น ๗ งาน ดังนี้

- ๑.๑ งานบริหารทั่วไป
- ๑.๒ งานนโยบายและแผน
- ๑.๓ งานกฎหมายและคดี
- ๑.๔ งานป้องกันและบรรเทาสาธารณภัย
- ๑.๕ งานกิจการสภา อบต.
- ๑.๖ งานสวัสดิการและพัฒนาชุมชน
- ๑.๗ งานส่งเสริมอาชีพและพัฒนาสตรี

๒. กองคลัง มีหน้าที่ความรับผิดชอบเกี่ยวกับงานการจ่าย การรับ การนำส่งเงิน การเก็บรักษาเงิน และเอกสารทางการเงิน การตรวจสอบใบสำคัญ ฎีกาเกี่ยวกับเงินเดือน ค่าจ้าง ค่าตอบแทน เงินบำเหน็จ บำนาญ เงินอื่นๆ งานเกี่ยวกับการจัดทำงบประมาณ ฐานะทางการเงิน การจัดสรรเงินต่างๆ การจัดทำบัญชี ทุกประเภท ทะเบียนคุมเงินรายได้และรายจ่ายต่างๆ การควบคุมการเบิกจ่าย งานทำงบทดลองประจำปี ประจำปี งานเกี่ยวกับการพัสดุขององค์การบริหารส่วนตำบลและงานอื่น ๆ ที่เกี่ยวข้องและที่ได้รับมอบหมาย มีการแบ่งส่วนราชการภายนอกเป็น ๔ งาน ดังนี้

- ๒.๑ งานการเงิน
- ๒.๒ งานบัญชี
- ๒.๓ งานพัฒนาและจัดเก็บรายได้
- ๒.๔ งานทะเบียนทรัพย์สินและพัสดุ

๓. กองช่าง มีหน้าที่ความรับผิดชอบเกี่ยวกับการสำรวจ ออกแบบ การจัดทำข้อมูลทางด้านวิศวกรรม การจัดเก็บและทดสอบคุณภาพวัสดุ งานออกแบบและเขียนแบบ การตรวจสอบการก่อสร้าง งานควบคุมอาคารตามระเบียบกฎหมาย งานแผนการปฏิบัติ งานก่อสร้าง และงานซ่อมบำรุง การควบคุมการก่อสร้างและซ่อมบำรุง งานแผนงานด้านวิศวกรรมเครื่องจักรกลการรวบรวมประวัติ ติดตาม ควบคุมการปฏิบัติงานเครื่องจักรกลและยานพาหนะ งานเกี่ยวกับแผนงาน ควบคุม เก็บรักษา การเบิกจ่ายวัสดุ อุปกรณ์ อะไหล่ น้ำมันเชื้อเพลิงและงานอื่นๆ ที่เกี่ยวข้องและที่ได้รับมอบหมาย มีการแบ่งส่วนราชการภายในออกเป็น ๕ งาน ดังนี้

- ๓.๑ งานก่อสร้าง
- ๓.๒ งานออกแบบและควบคุมอาคาร
- ๓.๓ งานผังเมือง
- ๓.๔ งานอนามัยและสิ่งแวดล้อม
- ๓.๕ งานประสานสาธารณูปโภค

๔. กองการศึกษา ศาสนาและวัฒนธรรม มีหน้าที่จัดทำแผนยุทธศาสตร์ทางการศึกษา ประกอบด้วย การจัดการศึกษาปฐมวัย การจัดการศึกษาขั้นพื้นฐาน การจัดการกิจกรรมพัฒนาเด็กและเยาวชน การจัดการกิจกรรมพัฒนาอาชีพเยาวชน รวบรวมผลงานการมีส่วนร่วมสนับสนุนส่งเสริมการจัดการศึกษาแก่สังกัดต่าง ๆ การทำนุบำรุงศาสนา ศิลปะ วัฒนธรรมและภูมิปัญญาท้องถิ่น และงานอื่น ๆ ที่เกี่ยวข้องและที่ได้รับมอบหมาย มีการแบ่งส่วนราชการภายในออกเป็น ๔ งาน ดังนี้

- ๔.๑ งานบริหารการศึกษา
- ๔.๒ งานส่งเสริมการศึกษา ศาสนาและวัฒนธรรม
- ๔.๓ งานศูนย์พัฒนาเด็กเล็ก
- ๔.๔ งานส่งเสริมกิจการโรงเรียน

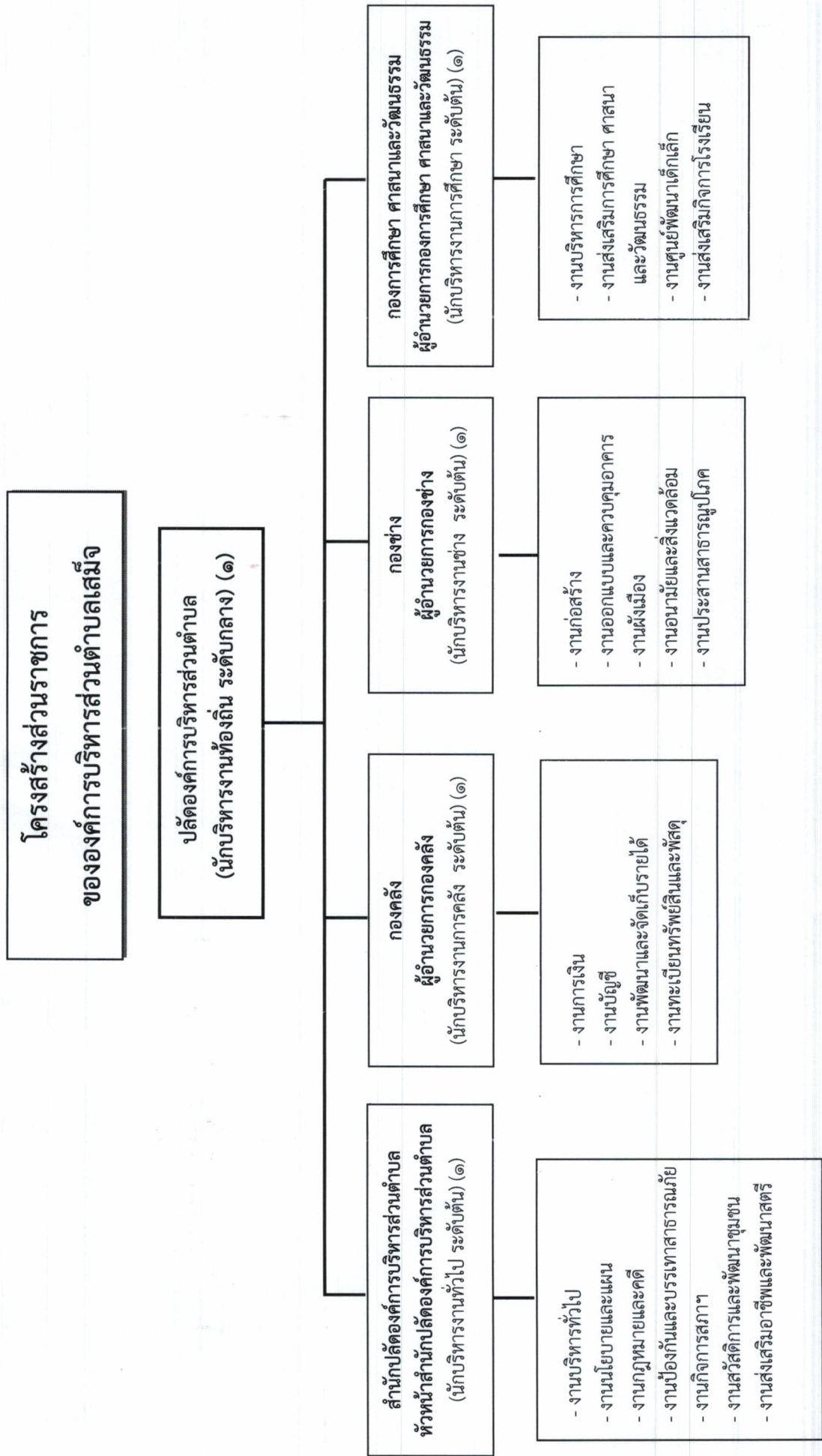
ทั้งนี้ ตั้งแต่วันที่ ๑ มิถุนายน พ.ศ. ๒๕๖๓

ประกาศ ณ วันที่ ๑ มิถุนายน พ.ศ. ๒๕๖๓

(นายนาครินทร์ สาทิพจันทร์)

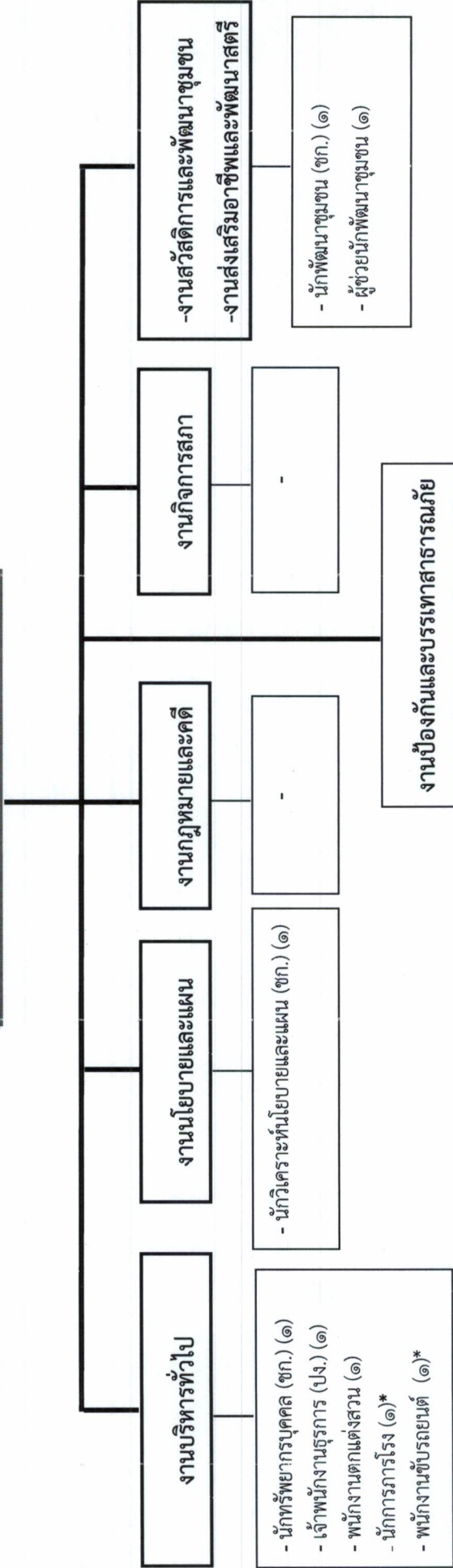
นายกองค์การบริหารส่วนตำบลเสม็ด

# โครงสร้างส่วนราชการขององค์การบริหารส่วนตำบลเสม็ด



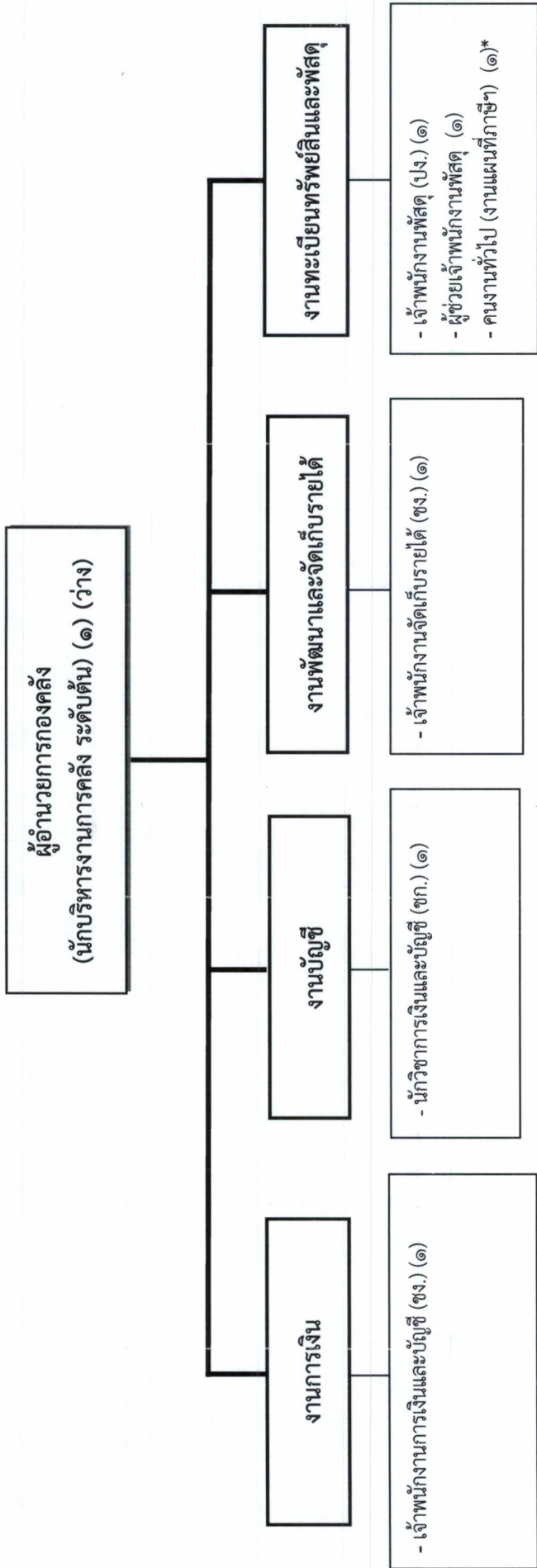
**โครงสร้างสำนักปลัดองค์การบริหารส่วนตำบล**

หัวหน้าสำนักปลัดองค์การบริหารส่วนตำบล  
(นักบริหารงานทั่วไป ระดับต้น) (๑)

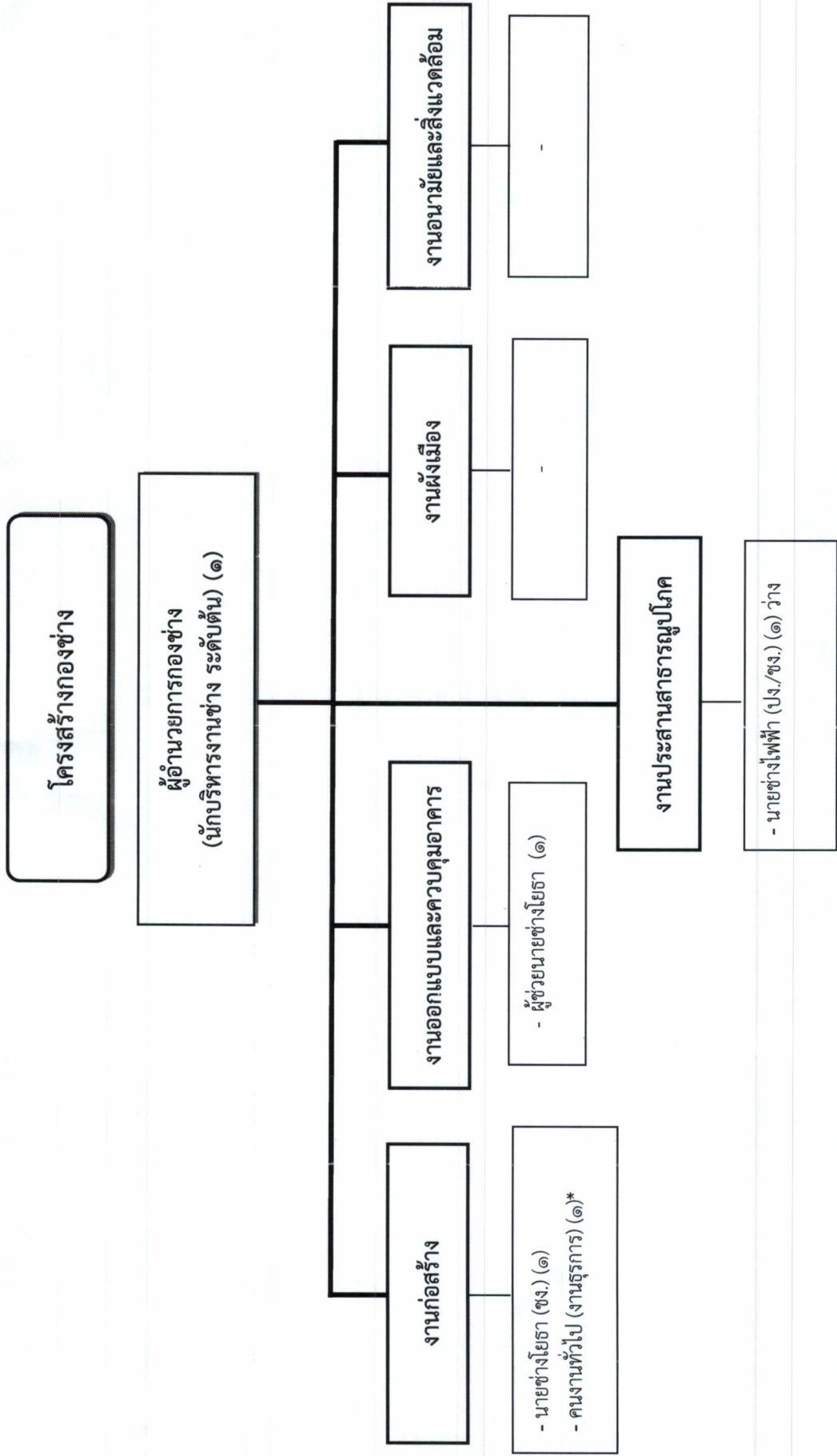


ระดับ	วิชาการ					ทั่วไป		ตุ๊กจ้างประจำ		พนักงานจ้าง		รวม
	จำนวน	ชำนาญการพิเศษ	ชำนาญการ	ปฏิบัติการ	ปฏิบัติงาน	ชำนาญงาน	อาวุโส	ภารกิจ	ทั่วไป*	รวม		
จำนวน	๑	-	๓	๒	-	-	-	๒	๔	๑๒		

โครงสร้างองค์กร



ระดับ จำนวน	อำนาจการท้องถิ่น		วิชาการ			ทั่วไป		ลูกจ้างประจำ		พนักงานจ้าง		รวม
	ต้น	กลาง	ชำนาญการ	ชำนาญการพิเศษ	เชี่ยวชาญ	ปฏิบัติงาน	ชำนาญงาน	อาวุโส	ภารกิจ	ทั่วไป*		
๑	-	-	๑	-	-	๑	๒	-	-	๑	๑	๗



ระดับ	จำนวนการท้องถิ่น			วิชาการ				ทั่วไป			ลูกจ้างประจำ		พนักงานจ้าง		รวม
	ต้น	กลาง	สูง	จำนวนการ	จำนวนการพิเศษ	เชี่ยวชาญ	ปฏิบัติงาน	จำนวนงาน	อาวุโส	ลูกจ้างประจำ	ภารกิจ	ทั่วไป*	รวม		
จำนวน	๑	-	-	-	-	-	๑	๑	-	-	๑	๑	๑	๑	๕





ประกาศองค์การบริหารส่วนตำบลเสมีจ

เรื่อง ประกาศกำหนดตำแหน่งและระดับตำแหน่งพนักงานส่วนตำบล พนักงานครูและพนักงานจ้าง  
องค์การบริหารส่วนตำบลเสมีจ (ปรับปรุงครั้งที่ ๑) พ.ศ. ๒๕๖๓

อาศัยอำนาจตามความในมาตรา ๒๕ วรรคเจ็ด ประกอบมาตรา ๑๕ แห่งพระราชบัญญัติระเบียบบริหารงานบุคคลส่วนท้องถิ่น พ.ศ. ๒๕๔๒ ข้อ ๑๓ และข้อ ๑๖ ของประกาศคณะกรรมการพนักงานส่วนตำบล จังหวัดสุรินทร์ เรื่อง หลักเกณฑ์และเงื่อนไขเกี่ยวกับการบริหารงานบุคคลขององค์การบริหารส่วนตำบล พ.ศ. ๒๕๔๕ ลงวันที่ ๔ ธันวาคม ๒๕๔๕ และฉบับที่แก้ไขเพิ่มเติม และมติคณะกรรมการพนักงานส่วนตำบล จังหวัดสุรินทร์ ในการประชุมครั้งที่ ๕/๒๕๖๓ เมื่อวันที่ ๒๖ พฤษภาคม ๒๕๖๓ จึงประกาศกำหนดตำแหน่งและระดับตำแหน่งพนักงานส่วนตำบล พนักงานครูและพนักงานจ้างองค์การบริหารส่วนตำบลเสมีจ ดังต่อไปนี้

ที่	ชื่อตำแหน่ง	ระดับ	จำนวน	ตำแหน่งเลขที่	หมายเหตุ
๑	ปลัดองค์การบริหารส่วนตำบล (นักบริหารงานท้องถิ่น) <b>สำนักปลัดองค์การบริหารส่วนตำบล</b>	กลาง	๑	๖๘-๓-๐๐-๑๑๐๑-๐๐๑	
๒	หัวหน้าสำนักปลัดฯ (นักบริหารงานทั่วไป)	ต้น	๑	๖๘-๓-๐๑-๒๑๐๑-๐๐๑	
๓	นักทรัพยากรบุคคล	ชก.	๑	๖๘-๓-๐๑-๓๑๐๒-๐๐๑	
๔	นักวิเคราะห์นโยบายและแผน	ชก.	๑	๖๘-๓-๐๑-๓๑๐๓-๐๐๑	
๕	นักพัฒนาชุมชน	ชก.	๑	๖๘-๓-๐๑-๓๕๐๑-๐๐๑	
๖	เจ้าพนักงานธุรการ	ปง.	๑	๖๘-๓-๐๑-๔๑๐๑-๐๐๑	
๗	เจ้าพนักงานป้องกันและบรรเทาสาธารณภัย <b>พนักงานจ้างตามภารกิจ (ประเภทมีคุณวุฒิ)</b>	ปง.	๑	๖๘-๓-๐๑-๔๕๐๕-๐๐๑	
๘	ผู้ช่วยนักพัฒนาชุมชน <b>พนักงานจ้างตามภารกิจ (ประเภทมีทักษะ)</b>	-	๑	-	
๙	พนักงานตักแต่งสวน <b>พนักงานจ้างทั่วไป</b>	-	๑	-	
๑๐	นักการภารโรง	-	๑	-	
๑๑	พนักงานขับรถยนต์	-	๑	-	
๑๒	คนงานทั่วไป(งานป้องกันและบรรเทาสาธารณภัย)	-	๑	-	
๑๓	พนักงานขับเครื่องจักรกลขนาดเบา <b>กองคลัง</b>	-	๑	-	ว่าง(กำลังสรรหา)
๑๔	ผู้อำนวยการกองคลัง (นักบริหารงานการคลัง)	ต้น	๑	๖๘-๓-๐๔-๒๑๐๒-๐๐๑	ว่าง(ให้ ก.ท.สอบคัดเลือก)
๑๕	นักวิชาการเงินและบัญชี	ชก.	๑	๖๘-๓-๐๔-๓๒๐๑-๐๐๑	
๑๖	เจ้าพนักงานการเงินและบัญชี	ชง.	๑	๖๘-๓-๐๔-๔๒๐๑-๐๐๑	
๑๗	เจ้าพนักงานพัสดุ	ปง.	๑	๖๘-๓-๐๔-๔๒๐๓-๐๐๑	
๑๘	เจ้าพนักงานจัดเก็บรายได้ <b>พนักงานจ้างตามภารกิจ (ประเภทมีคุณวุฒิ)</b>	ชง.	๑	๖๘-๓-๐๔-๔๒๐๔-๐๐๑	
๑๙	ผู้ช่วยเจ้าพนักงานพัสดุ <b>พนักงานจ้างทั่วไป</b>	-	๑	-	
๒๐	คนงานทั่วไป(งานแผนที่ภาษีและทะเบียนทรัพย์สิน)	-	๑	-	

ที่	ชื่อตำแหน่ง	ระดับ	จำนวน	ตำแหน่งเลขที่	หมายเหตุ
	<b>กองช่าง</b>				
๒๑	ผู้อำนวยการกองช่าง (นักบริหารงานช่าง)	ต้น	๑	๖๘-๓-๐๕-๒๑๐๓-๐๐๑	
๒๒	นายช่างโยธา	ชง.	๑	๖๘-๓-๐๕-๔๗๐๑-๐๐๑	
๒๓	นายช่างไฟฟ้า	ปง./ชง.	๑	๖๘-๓-๐๕-๔๗๐๖-๐๐๑	ว่าง(ให้ กสถ.สอบแข่งขัน)
	<b>พนักงานจ้างตามภารกิจ (ประเภทมีคุณวุฒิ)</b>				
๒๔	ผู้ช่วยนายช่างโยธา	-	๑	-	
	<b>พนักงานจ้างทั่วไป</b>				
๒๕	คนงานทั่วไป (งานธุรการ)	-	๑	-	
	<b>กองการศึกษา ศาสนาและวัฒนธรรม</b>				
๒๖	ผู้อำนวยการกองการศึกษา (นักบริหารงานการศึกษา)	ต้น	๑	๖๘-๓-๐๘-๒๑๐๗-๐๐๑	ว่าง(ให้ ก.ท.สอบคัดเลือก)
๒๗	นักวิชาการศึกษา	ปก.	๑	๖๘-๓-๐๘-๓๘๐๓-๐๐๑	
	<b>พนักงานจ้างตามภารกิจ (ประเภทมีคุณวุฒิ)</b>				
๒๘	ผู้ช่วยนักวิชาการศึกษา	-	๑	-	
๒๙	ผู้ช่วยเจ้าพนักงานการเงินและบัญชี	-	๑	-	
	<b>ศูนย์พัฒนาเด็กเล็กบ้านหนองม้า</b>				
๓๐	ครู	-	๑	๖๘-๓-๐๘-๒๒๒๓-๘๓๘	
	<b>พนักงานจ้างตามภารกิจ (ประเภทมีทักษะ)</b>				
๓๑	ผู้ดูแลเด็ก (ทักษะ)	-	๑	-	
	<b>ศูนย์พัฒนาเด็กเล็กบ้านสังแก</b>				
๓๒	ครู	-	๑	๖๘-๓-๐๘-๒๒๒๓-๘๓๗	
	<b>พนักงานจ้างตามภารกิจ (ประเภทมีทักษะ)</b>				
๓๓	ผู้ดูแลเด็ก (ทักษะ)	-	๑	-	

ทั้งนี้ ตั้งแต่วันที่ ๑ มิถุนายน พ.ศ. ๒๕๖๓

ประกาศ ณ วันที่ ๑ มิถุนายน พ.ศ. ๒๕๖๓

(นายนาครินทร์ สาทิพจันทร์)

นายกองค์การบริหารส่วนตำบลเสม็ด



ประกาศองค์การบริหารส่วนตำบลเสม็ด  
เรื่อง การจัดคนลงสู่ตำแหน่งตามประกาศกำหนดตำแหน่งและระดับตำแหน่งพนักงานส่วนตำบล  
พนักงานครู และพนักงานจ้างองค์การบริหารส่วนตำบลเสม็ด

อาศัยอำนาจตามความในมาตรา ๒๕ วรรคเจ็ด ประกอบมาตรา ๑๕ แห่งพระราชบัญญัติระเบียบบริหารงานบุคคลส่วนท้องถิ่น พ.ศ. ๒๕๔๒ ข้อ ๑๓ ข้อ ๑๖ และข้อ ๑๘ ของประกาศคณะกรรมการพนักงานส่วนตำบลจังหวัดสุรินทร์ เรื่อง หลักเกณฑ์และเงื่อนไขเกี่ยวกับการบริหารงานบุคคลขององค์การบริหารส่วนตำบล พ.ศ. ๒๕๔๕ ลงวันที่ ๔ ธันวาคม ๒๕๔๕ และฉบับที่แก้ไขเพิ่มเติม และมติคณะกรรมการพนักงานส่วนตำบลจังหวัดสุรินทร์ ในการประชุมครั้งที่ ๕/๒๕๖๓ เมื่อวันที่ ๒๖ พฤษภาคม ๒๕๖๓ จึงจัดให้พนักงานส่วนตำบล พนักงานครูและพนักงานจ้าง ลงสู่ตำแหน่งกรอบอัตรากำลังใหม่ จำนวน ๓๓ อัตรา ดังบัญชีรายละเอียดแนบท้ายนี้

ทั้งนี้ ตั้งแต่วันที่ ๑ มิถุนายน พ.ศ. ๒๕๖๓

ประกาศ ณ วันที่ ๑ มิถุนายน พ.ศ. ๒๕๖๓

(นายนาครินทร์ สาทิพจันทร์)  
นายกองค์การบริหารส่วนตำบลเสม็ด

บัญชีจัดคนลงสู่ตำแหน่งตามประกาศกำหนดตำแหน่งและระดับตำแหน่งตามแผนอัตรากำลัง ๓ ปี ประจำปีงบประมาณ พ.ศ. ๒๕๖๑ - ๒๕๖๓ (ปรับปรุงครั้งที่ ๑) พ.ศ. ๒๕๖๓

องค์การบริหารส่วนตำบลเสี้ยว อำเภอลำปาง จังหวัดสุรินทร์

ที่	ชื่อ - สกุล	ตำแหน่งเลขที่	ตำแหน่ง	ระดับ	คุณวุฒิ	เงินเดือน	หมายเหตุ
๑	นางเรืองรอง อรุณวรรณะ	๖๘-๓-๐๐-๑๑๐๑-๐๐๑	ปลัดองค์การบริหารส่วนตำบล (นักบริหารงานท้องถิ่น)	กลาง	รัฐประศาสนศาสตรมหาบัณฑิต (การปกครองท้องถิ่น)	๔๑,๒๕๐	
<b>สำนักปลัดองค์การบริหารส่วนตำบล</b>							
๒	นางสาวชุตินมณฑน สาทิพันธ์	๖๘-๓-๐๑-๒๑๐๑-๐๐๑	หัวหน้าสำนักงานปลัดฯ (นักบริหารงานทั่วไป)	ต้น	ศิลปศาสตรมหาบัณฑิต(รัฐศาสตร์)	๓๓,๐๐๐	
๓	นางสาวณัฐธิชา สุมาลัย	๖๘-๓-๐๑-๓๑๐๒-๐๐๑	นักทรัพยากรบุคคล	ชำนาญการ	รัฐศาสตรมหาบัณฑิต	๒๗,๔๘๐	
๔	นางสาวเนัชชา พนารินทร์	๖๘-๓-๐๑-๓๑๐๓-๐๐๑	นักวิเคราะห์นโยบายและแผน	ชำนาญการ	รัฐประศาสนศาสตรมหาบัณฑิต	๒๒,๖๒๐	
๕	นายพงษ์ศักดิ์ กวไต้	๖๘-๓-๐๑-๓๑๐๔-๐๐๑	นักพัฒนาชุมชน	ชำนาญการ	รัฐศาสตรมหาบัณฑิต	๒๙,๖๘๐	
๖	นางสาวธนัฐันต์ สาทิพันธ์	๖๘-๓-๐๑-๔๑๐๑-๐๐๑	เจ้าพนักงานธุรการ	ปฏิบัติงาน	บริหารธุรกิจบัณฑิต (คอมพิวเตอร์ธุรกิจ)	๑๒,๙๗๐	
๗	นายจิระศักดิ์ จิตต์เจริญย์	๖๘-๓-๐๑-๔๕๐๕-๐๐๑	เจ้าพนักงานป้องกันและบรรเทาสาธารณภัย	ปฏิบัติงาน	วิทยาศาสตร์บัณฑิต(วิศวกรรมเครื่องกลการผลิต)	๑๖,๓๔๐	
๘	นายพร้อมพงษ์ บุญเลิศ	-	พนักงานจ้างตามภารกิจ (ประเภทมีคุณวุฒิ)	-	ศิลปศาสตรบัณฑิต (นิเทศศาสตร์)	๑๙,๕๖๐	
๙	นายสุวรรณ์ สีดา	-	ผู้ช่วยนักพัฒนาชุมชน	-	-	๑๒,๙๑๐	
๑๐	นางสาวลฤดี พางาม	-	พนักงานจ้างตามภารกิจ (ประเภทมีทักษะ)	-	-	๙,๐๐๐	
๑๑	นายณัฐพล ยงเพชร	-	พนักงานตกแต่งสวน	-	-	๙,๐๐๐	
๑๒	นายสุนทร คำดี	-	พนักงานจ้างทั่วไป	-	-	๙,๐๐๐	
๑๓	-	-	พนักงานขับรถยนต์	-	-	-	
๑๔	-	-	พนักงานขับรถจักรยานยนต์	-	-	-	
๑๕	นางพนาภรณ์ วุฒิยา	๖๘-๓-๐๔-๒๑๐๒-๐๐๑	ผู้อำนวยการกองคลัง (นักบริหารงานการคลัง)	ต้น	-	-	ว่าง (ให้ ก.ท.สอบคัดเลือก)
๑๖	นางชุตีพร นวฤกษ์	๖๘-๓-๐๔-๓๑๐๑-๐๐๑	นักวิชาการเงินและบัญชี	ชำนาญการ	บริหารธุรกิจมหาบัณฑิต	๒๖,๙๘๐	
๑๗	นางสาวมนต์นันท์ ดาศรี	๖๘-๓-๐๔-๔๒๐๑-๐๐๑	เจ้าพนักงานการเงินและบัญชี	ชำนาญงาน	ปวส. (การบัญชี)	๒๒,๙๒๐	
๑๘	นายกันต์ บุญศิริ	๖๘-๓-๐๔-๔๒๐๓-๐๐๑	เจ้าพนักงานพัสดุ	ปฏิบัติงาน	ปวส. (เลขานุการ)	๑๖,๐๓๐	
๑๙	-	-	เจ้าพนักงานจัดเก็บรายได้	ชำนาญงาน	ปวส. (การจัดทำธุรกิจการเกษตร)	๒๕,๖๖๐	

ที่	ชื่อ - สกุล	ตำแหน่งเลขที่	ตำแหน่ง	ระดับ	คุณวุฒิ	เงินเดือน	หมายเหตุ
๑๙	นายชชาติ ฝ่ายสงค์	-	พนักงานจ้างตามภารกิจ (ประเภทมีคุณวุฒิ) ผู้ช่วยเจ้าพนักงานพัสดุ	-	ป.ส. (คอมพิวเตอร์ธุรกิจ)	๑๒,๑๔๐	
๒๐	นายบุญสง สุมาลย์ กองช่าง	-	พนักงานจ้างทั่วไป คนงานทั่วไป (งานแผนที่ภาษีและทะเบียนทรัพย์สิน)	-	-	๙,๐๐๐	
๒๑	นายราย สริมงาม	๖๙-๓-๐๕-๒๑๐๓-๐๐๑	ผู้อำนวยการกองช่าง (นักบริหารงานช่าง)	ต้น	วิทยาศาสตร์บัณฑิต (เทคโนโลยีอุตสาหกรรม)	๓๓,๐๐๐	
๒๒	นายอัทรเดช มีพร้อม	๖๙-๓-๐๕-๔๗๐๑-๐๐๑	นายช่างโยธา	ชำนาญงาน	วิทยาศาสตร์บัณฑิต (เทคโนโลยีอุตสาหกรรม)	๒๓,๓๗๐	
๒๓	-	๖๙-๓-๐๕-๔๗๐๖-๐๐๑	นายช่างไฟฟ้า	ปง./ขง.	-	ว่าง (ให้ กสย.สอบแข่งขัน)	
๒๔	นายณรงค์ เครือศรี	-	พนักงานจ้างตามภารกิจ (ประเภทมีคุณวุฒิ) ผู้ช่วยนายช่างโยธา	-	ครุศาสตรบัณฑิต (อุตสาหกรรมศิลป์)	๑๕,๒๔๐	
๒๕	นางบุญรัตน์ ทองพันธ์	-	พนักงานจ้างทั่วไป คนงานทั่วไป (งานธุรการ)	-	-	๙,๐๐๐	
<b>กองการศึกษา ศาสนาและวัฒนธรรม</b>							
๒๖	-	๖๙-๓-๐๘-๒๑๐๗-๐๐๑	ผู้อำนวยการกองการศึกษา (นักบริหารงานการศึกษา)	ต้น	-	-	ว่าง (ให้ ก.ท.สอบคัดเลือก)
๒๗	นางวารภรณ์ มั่นศักดิ์	๖๙-๓-๐๘-๓๘๐๓-๐๐๑	นักวิชาการศึกษา	ปฏิบัติการ	ครุศาสตรบัณฑิต (เกษตร)	๒๓,๗๑๐	
๒๘	น.ส.ดวงกมลฉัตร ไชยพิณนา	-	พนักงานจ้างตามภารกิจ (ประเภทมีคุณวุฒิ) ผู้ช่วยนักวิชาการศึกษา	-	ครุศาสตรบัณฑิต (ภาษาไทย)	๒๐,๕๙๐	
๒๙	นางสาววารุณีย์ รัตนจิโรจน์	-	ผู้ช่วยเจ้าพนักงานการเงินและบัญชี ศูนย์พัฒนาเด็กเล็กบ้านหนองม้า	-	ป.ส. (การบัญชี)	๑๒,๗๙๐	
๓๐	นางนัฐชัยญา วุฒิยา	๖๙-๓-๐๘-๒๒๒๓-๓๓๘	ครู พนักงานจ้างตามภารกิจ (ประเภทมีทักษะ) ผู้ดูแลเด็ก (ทักษะ)	-	ศึกษาศาสตรมหาบัณฑิต (บริหารการศึกษา)	๒๕,๕๘๐	
๓๑	นางธัญลักษณ์ ทองทา	-	ศูนย์พัฒนาเด็กเล็กบ้านสังแก ครู	-	ครุศาสตรบัณฑิต (การศึกษาปฐมวัย)	๑๔,๕๒๐	
๓๒	นางสาวทีฐิณท์ กวดแก้ว	๖๙-๓-๐๘-๒๒๒๓-๓๓๗	ครู พนักงานจ้างตามภารกิจ (ประเภทมีทักษะ) ผู้ดูแลเด็ก (ทักษะ)	-	ศึกษาศาสตรมหาบัณฑิต (บริหารการศึกษา)	๒๖,๓๕๐	
๓๓	นางสาวฉลวย แอ่งสุข	-	ครู พนักงานจ้างตามภารกิจ (ประเภทมีทักษะ) ผู้ดูแลเด็ก (ทักษะ)	-	ครุศาสตรบัณฑิต (การศึกษาปฐมวัย)	๑๔,๓๘๐	